



---

# 安培德私立高中

## 国际招生手册

2024/2025

LONDON  
BIRMINGHAM  
CAMBRIDGE

# MPW 欢迎您!

欢迎来到安培德私立高中——英国中学教育领域的领军机构。学院成立于1973年，三所校区位置优越，毗邻伦敦、伯明翰和剑桥的顶尖大学。

我们提供区别于传统学校的教学方案，在个性化支持方面有显著成绩。我们的课程以小班教学为主，结合牛剑风格的团队式协作，重点放在考试准备上，并在大学申请过程中提供全面协助。

我们的课程选择丰富多样，其中A Level课程有40多种科目选择。此外我们也提供顶尖大学的预科课程，比如有名的NCUK国际预科课程和经认证的UAL艺术与设计预科课程。以往学生们优异的成绩意味着我们的学生成功升入到英国最好的大学，2022年MPW三分之二的录取通知书来自罗素集团大学、伦敦大学及其他艺术或医学等专业性大学。

我校以英国本地学生为主体，并有多元化、友好的学习氛围。为学生提供理想的学习环境，在学习过程中逐渐掌握大学生活所需的语言和文化技能。另外，我们为国际学生提供一系列安全舒适的住宿选择，包括伦敦校区新增设的距离教学楼仅一步之遥的Queen's Gate House全新寄宿制宿舍区。

希望你加入我们，跟随来自世界各地MPW校友的脚步，在2024年及以后的学年中收获成功。

## 目录

- |                |                         |
|----------------|-------------------------|
| 04 MPW 伦敦校区    | 26 MPW UFP 大学预科         |
| 06 全寄宿学生宿舍     | 28 GCSE                 |
| 08 MPW 伯明翰校区   | 30 Pre-programme 预备课程   |
| 10 KSS 伯明翰学生宿舍 | 31 Pre-sessional 英语语言课程 |
| 12 MPW 剑桥校区    | 32 牛津剑桥名校指导课程           |
| 14 KSS 剑桥学生宿舍  | 34 医学专业申请指导课程           |
| 16 毕业生成绩与升学    | 37 复活节考前强化课程            |
| 18 A Levels    | 38 背景提升课外活动             |
| 20 NCUK 国际预科   | 40 2024 夏校              |
| 22 UAL 艺术与设计预科 | 42 入学申请                 |
| 25 艺术作品集课程     | 43 费用估计                 |



A Levels, GCSE, 大学预科,  
复活节考前强化课程



A Level 课程班级人数最多  
不超过9人



政府监测报告中各项评估均  
获最高评分



全寄宿制管理, 位于校区步行  
距离范围内的学生宿舍



采用一对一个人导师制度,  
密切跟进学生的学习与生活



70% 英国本土学生和 30%  
国际学生

# MPW伦敦校区

MPW伦敦校区位于南肯辛顿(1区), 是首都最富裕独特的地区之一。

MPW伦敦校区距离海德公园、帝国理工学院和许多世界闻名的博物馆仅几分钟步行路程, 包括科学博物馆、自然历史博物馆和维多利亚及阿尔伯特博物馆。

- A Levels
- GCSE
- UAL 艺术与设计预科课程
- NCUK国际预科
- MPW UFP 大学预科
- 艺术作品准备课程
- Pre-programme
- 复活节考前强化课程



“MPW帮助我在不仅在学术上, 同时在个人发展方面做到出类拔萃。教牧式的个人关注加上个性化的课程, 以及所有老师们的支持, 使我的学习经历与众不同, 并以最好的方式塑造了我的未来!”



Polina, 来自葡萄牙, 在A Level考试中获得\*A\*A\*A\*的成绩。现就读于伦敦国王学院, 会计和金融专业。



Sally Powell  
校长

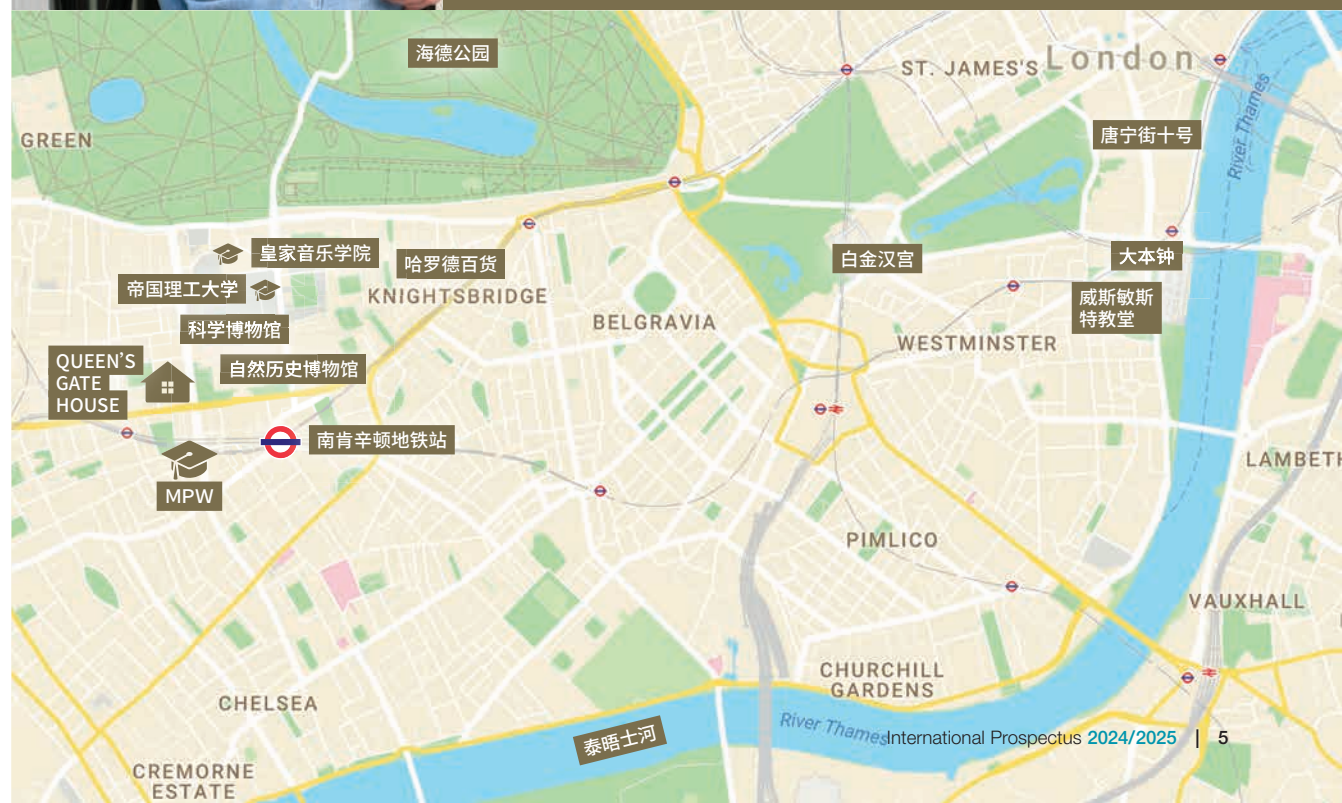
Sally Powell 是MPW伦敦现任校长, 她毕业于皇家霍洛维大学主修英文、戏剧、戏剧研究。随后她在牛津大学完成硕士学位, 然后继续在牛津大学的玛格丽特夫人学堂 Lady Margaret Hall 研读一个学术研究型硕士学位以及博士学位。她加入MPW伦敦校长之前是伦敦伯灵顿学院院长, 她也是CIFE的主席。

## 政府监测报告

MPW伦敦校区, 优秀  
英国私立学校监察署

“得益于高效专业的教学和密切的个性化帮助, 学生在小班教学里, 起点不一, 却有飞速进步。”

100%



# 全寄宿学生宿舍

MPW 伦敦校区的全新学生宿舍位于距离校园步行3分钟的 Queen's Gate House, 可为14周岁以上的国际学生提供全寄宿制服务。

## 拥有现代化舒适的住宿环境

Queen's Gate House 共有70多间单人套房 (ensuite), 为学生提供舒适的课后学习和休闲空间。每间套房均设有独立卫浴、小型双人床、独立温控 (带空调)、办公桌和储物空间。

同时配有大型学生食堂, 全天候提供多样化的优质菜品, 各种口味均有选择, 全部由有资历的餐饮服务商制作。它也是学生们的绝佳社交场所。

## 独特的地理位置

Queen's Gate House 位于南肯辛顿市中心, 俯瞰自然历史博物馆, 距离世界著名的学术和文化景点仅几步之遥。

包括帝国理工学院、皇家艺术学院, 皇家音乐学院、博物馆 (包括科学博物馆和维多利亚及阿尔伯特博物馆) 以及标志性的皇家阿尔伯特大厅。海德公园——伦敦最大的绿地空间, 坐落在街道的尽头。这里周边的餐饮业也非常发达。



## 设施与服务



24小时宿舍管理员



配有实时监控录像



游戏



住宿费包含三餐



大型学生餐厅/公共休息室



独立卫浴



提供床上用品



水电网费用全包



无线网络



# MPW 伯明翰校区

伯明翰拥有五所综合性大学，是英国第二大学生城市。

伯明翰融合了现代全新的建筑和维多利亚时代的历史建筑，是一座充满活力、不断发展的城市，25岁以下人口占总人口接近40%。

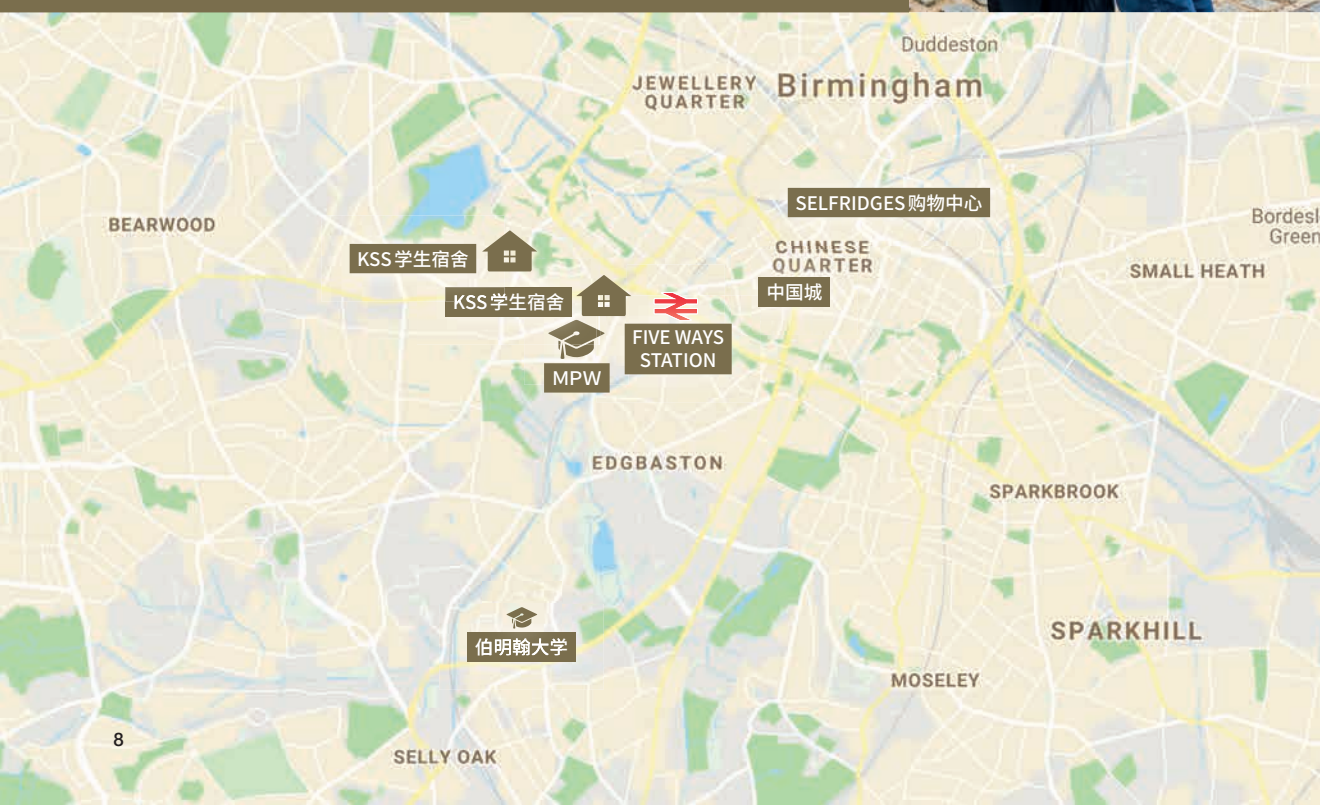
MPW 伯明翰校区位于绿树成荫的Edgbaston地区。学校附近有Five Ways火车站，并紧邻市中心和伯明翰大学校园。MPW学生可以享受伯明翰所提供的各项世界级城市资源与设施。

- A levels
- GCSE
- NCUK国际预科
- Pre-programme
- 复活节考前强化课程



“学院的每个人，包括校长、个人导师和图书管理员，都为学生创造了一个舒适的学习环境。导师们总是乐于提供建议，为我指出每周作业和期末考试中应重视的要点。”

Tracy, 来自香港特别行政区，在A Level考试中获得A\* A\* AA的成绩。现就读于华威大学，经济学专业。



Mark Shingleton  
校长

Mark毕业于威斯敏斯特大学国际商务及法语专业，先后在教育学院获得英国教育学研究生证书(PGCE)及教育领导学硕士学位。2009年，Mark接任MPW伯明翰校区校长。在此之前，他曾担任伦敦圣查尔斯中六学院(Saint Charles Six Form College)的教区主任，及牛津郡科科特霍普学校(Cokethorpe School)的校长。

## 政府监测报告

MPW伯明翰校区，杰出  
英国教育标准局

“由于高质量的教学水准和一对一导师制度的支持，学生对待学习的态度非常积极。他们努力学习并且有取得成功的决心。学生们的课堂表现及校内的活动表现堪称典范。”

100%





# KSS 伯明翰学生宿舍

KSS (肯辛顿学生服务中心) 提供现代化的舒适学生宿舍，紧邻 MPW 伯明翰校区。

## 绿地新月公寓

绿地新月公寓邻近 MPW 伯明翰校区，地处新改建的 Edgbaston 的中心，靠近许多咖啡馆、商店、餐厅和休闲设施。学生可选择的房间有共用淋浴设施的标准间、设独立淋浴的套间以及完全独立的工作室单间。



## 关于 KSS (肯辛顿学生服务中心)

肯辛顿学生服务中心 (KSS) 是 MPW 集团全资子公司，为学生提供全面监管的学生住宿服务。

KSS 不仅仅是提供房间住宿而已，其在伯明翰校区亲切且经验丰富的职工团队还注重培养社区意识和归属感，并帮助学生发展生活技能和向独立生活过渡。

欲了解更多详情，  
请浏览 KSS 官方网站。



# MPW 剑桥校区

剑桥历史悠久——有着许多美丽的博物馆和美术馆，以及举世闻名的剑桥大学(建于1209)。

MPW剑桥校区位于市中心，毗邻剑桥大学植物园以及工程和化学学院，距离许多世界闻名的大学建筑只有几分钟的步行路程，包括国王学院和菲茨威廉博物馆。

- A Levels
- GCSE
- NCUK 国际预科
- Pre-programme
- 复活节考前强化课程



“来到MPW之前我的人生并没有规划进入英国教育系统读书，但我相信MPW对我是一个很好的学习环境，学校提供一个给国际学生在学术与学习很温和的转换环境，学校细心的指导我在非常高压的第一年的A Level课程，同时也帮助我很有效的使用这2年的时间。”

Anna 尔罗斯 A\*A\*A\* 自然科学 剑桥大学



Tom Caston  
校长

Tom毕业于埃克塞特大学地理学专业，随后获得雷丁大学校园提升管理学硕士学位。Tom于1999年加入施莱克学院(Shiplake College)开始他的教学生涯。此前，他曾在投资银行工作。在加入MPW之前，他曾在多所私立学校担任高级职务，包括在弗瑞林姆学院(Framlingham College)担任副校长。

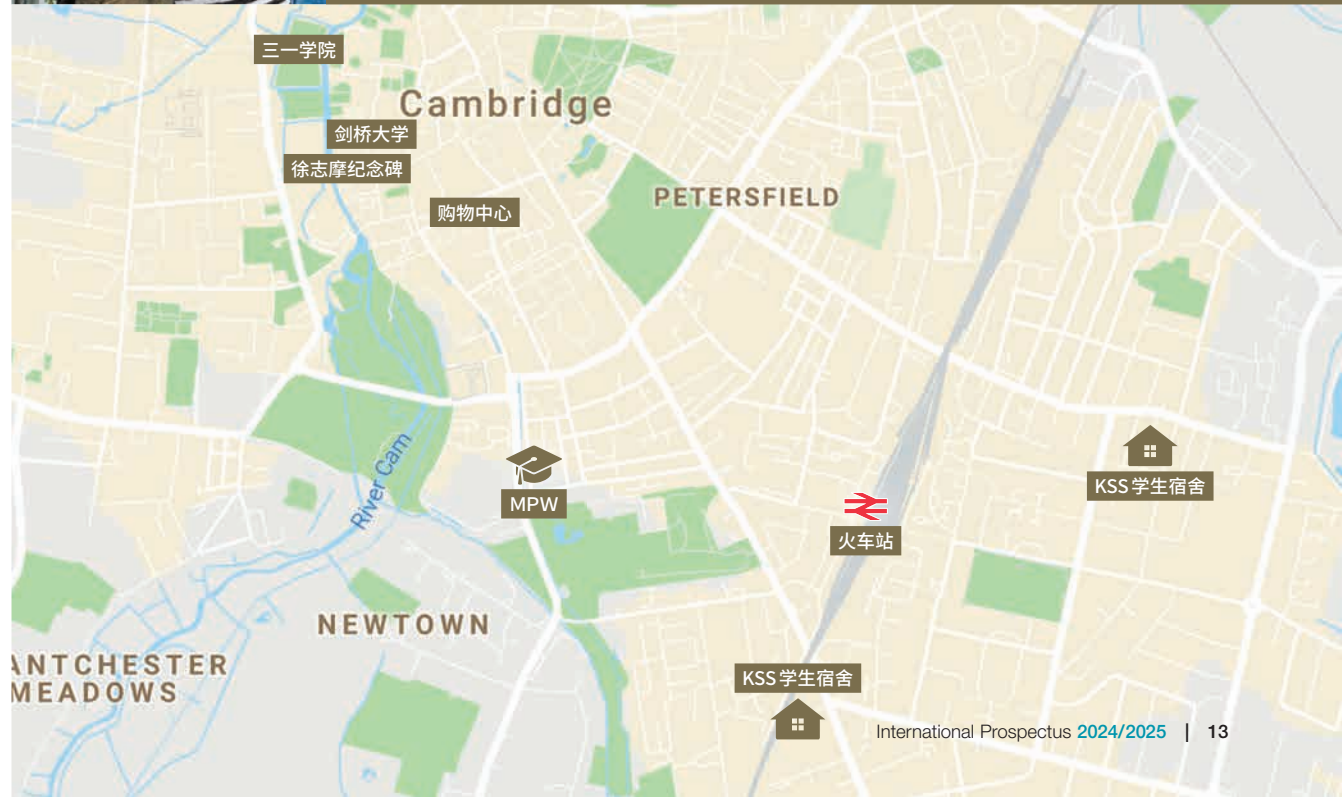
## 政府监测报告

MPW伯明翰校区，杰出

英国教育标准局

“中六学生说，MPW是一个“超棒”的学习圣地。他们知道自己想从学习中得到什么，而且学习的积极性非常高。”

100%



# KSS 剑桥学生宿舍

KSS (肯辛顿学生服务中心) 为剑桥校区的学生们提供两处极佳的学生宿舍。

## Tripos Court 学生公寓

Tripos Court 位于距离 MPW 剑桥校区步行不远的地方，是一流的大型社区，有套间、有共用洗衣设施和充分的社交空间。Tripos Court 是专门建造的学生住宿区，安全性高，拥有自己的花园，在阳光明媚的日子里特别适合进行社交活动。它还靠近剑桥休闲公园，有许多商店、餐厅、音乐场所和电影院。

## Malta Road 学生公寓

Malta Road 学生公寓位于非常理想的区域，靠近充满活力的 Mill Road，那里有手工咖啡馆、国际超市、餐厅和独立商店。该处公寓是许多学生在二年级时会选择的一处受欢迎的住所，它由五座梯田式房屋组成，家庭式氛围浓厚，设有花园、洗衣设施和自行车存放处。



## 关于 KSS (肯辛顿学生服务中心)

肯辛顿学生服务中心 (KSS) 是 MPW 集团全资子公司，为学生提供全面监管的学生住宿服务。

KSS 不仅仅是提供房间住宿而已，其在伯明翰校区亲切且经验丰富的职工团队还注重培养社区意识和归属感，并帮助学生发展生活技能和向独立生活过渡。

欲了解更多详情，  
请浏览 KSS 官方网站。

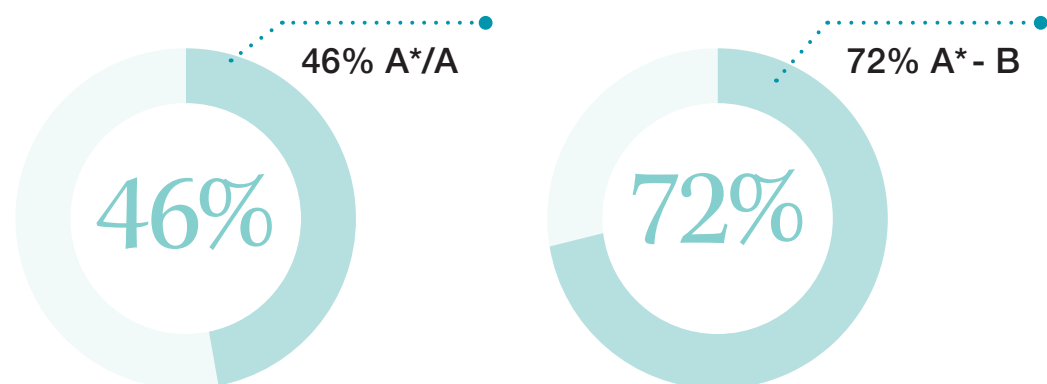




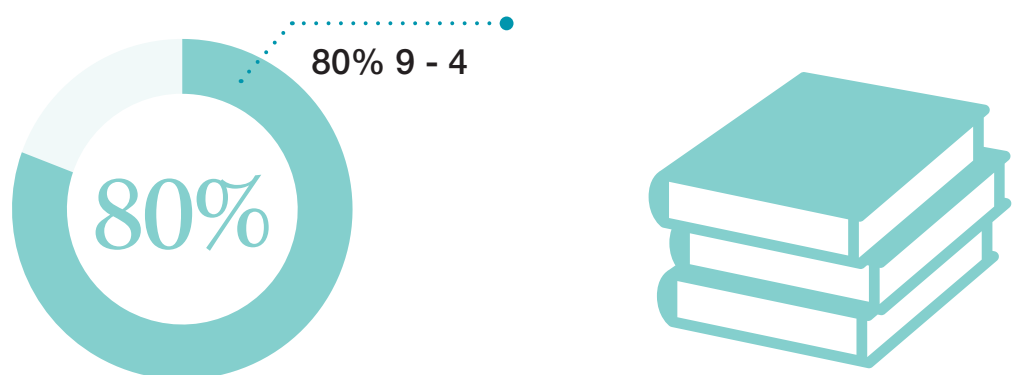
# 毕业生成绩与升学

MPW 的成绩一直维持稳定的高水准表现，过去五年的成绩统计

## A levels



## GCSE



# 1080



的 MPW 学生成功入读罗素集团大学，  
伦敦大学，艺术或医学等专业性大学



罗素集团的 24 所大学在 2022 & 2023 年都录取了 MPW 学生

# 24

卓越的名校与  
专业入读数据

在过去的五年里，我们的学生升入了英国  
和全球的名校，入读热门专业。



牛津剑桥大学

# 16



医学

# 124



牙医学

# 35



兽医学

# 13

# A Levels

MPW是全英国私立院校中科目最齐全的学校。

在选课组合或课程长度方面，学校没有限制。学生通常选择学习三门科目，还可以选择参加国际学术拓展课程 (EPQ)。

- 两年制 A Level 课程 (九月开学)
- 18个月 A level 课程 (一月开学)
- 一年制 A Level 课程 (九月开学)

## A Level 科目

会计	法语	音乐
古代史	高等数学	哲学
艺术、工艺与设计	地理	摄影
生物	德语	物理
商科	平面设计	政治
3D 设计/陶艺	古希腊语/现代希腊语	葡萄牙语
化学	历史	心理学
中文	艺术史	宗教研究
古典文明	信息科技	俄语
计算机科学	意大利语	社会学
经济	拉丁语	西班牙语
英语语言	法律	纺织品设计
英语文学	数学	戏剧研究
电影研究	媒体研究	

前往网站可查看详细列表

## 入学要求

六门 GCSE 科目 C 以上或同等水平



### 课程概况



年龄：  
15 周岁以上



班级最高人数：  
9 人



开学日期：  
9 月开学 (两年制) — 雅思 5.5  
1 月开学 (18 个月) — 雅思 5.5/6.0  
9 月开学 (一年制) — 雅思 6.0

# NCUK 国际预科课程

NCUK 国际预科课程是标准化课程, 将为你进入本科学位课程的第一年做准备。

NCUK 是由英国顶尖大学组成的一个联盟, 致力于帮助国际学生获得英国学位课程录取, MPW 有幸成为其最大的合作提供方之一。有了 NCUK 担保, 学生们将获得至少两个有条件的录取书, 成功完成课程后, 将保证获得一个大学学位。

## 课程概况

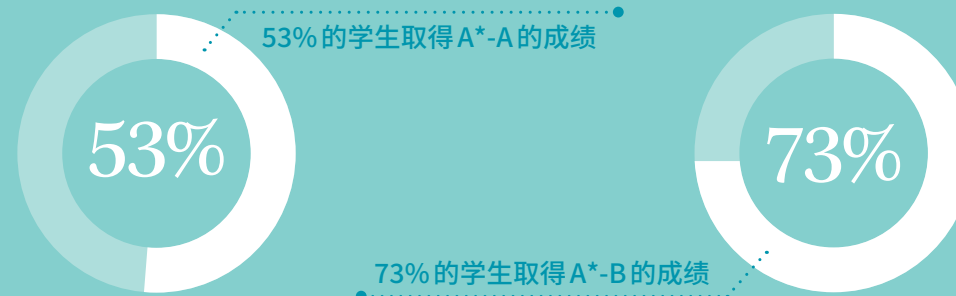
 <b>年龄:</b> 17 周岁以上	 <b>开学日期:</b> 9 月 1 月 (伯明翰校区)	 <b>课程时长:</b> 3 学期 9 月开学 2 学期 1 月开学
 <b>课时:</b> 每周 21 或 28 小时	 <b>计算机科学</b> (剑桥校区)	 <b>商科方向</b>
 <b>工程学方向</b>	 <b>人文学科方向</b>	 <b>自然科学方向</b>

## 合作大学

NCUK 预科学生可以升读超过 30 所英国大学 (包括如下所示)、美国、加拿大、澳大利亚、新西兰等地的顶尖大学。

- 布鲁内尔大学
- 卡迪夫大学
- 杜伦大学
- 阿斯顿大学
- 伯明翰大学
- 布拉德福德大学
- 布里斯托大学
- 哈德斯菲尔德大学
- 曼彻斯特大学
- 曼彻斯特城市大学
- 伦敦大学皇后玛丽学院
- 曼彻斯特索尔福德大学
- 谢菲尔德大学
- 肯特大学
- 伦敦金斯顿大学
- 利兹大学

## 2023 年毕业生成绩与升学



## 2023 学年 NCUK 国际预科优秀毕业生

学生姓名	成绩	国籍	录取大学	录取专业
Bohdan	A*A*A*A*	乌克兰	曼彻斯特大学	信息科技管理
Azeemah	AAA*A*	尼日利亚	华威大学	法律
Hithrisha	A*A*A*A*	马来西亚	布里斯托大学	社会科学
Pryn	A*A*A*A	泰国	约克大学	精算科学
Kiu-Chun (Michael)	A*AAA	澳门	曼彻斯特大学	时尚管理
Anna	A*A*A*A*	德国	马尔堡大学德国	医学

“小班制小校园让我很容易跟大家联系沟通交朋友, 同时也可以有自己独立的空间不会觉得被孤立或受干扰。我必须说 MPW 的个人辅导老师对学生是一个非常棒的支持, 在我整个学习过程中他们给我全力的协助与指导。”

Bohdan 乌克兰 A\*A\*A\*A 信息科技与管理 曼彻斯特大学



## 入学要求

完成 12 年级教育 (或符合标准的同等教育程度), 并且成绩优秀

英语语言要求 (9 月开学): 雅思 5.5 或同等水平 (单项不低于 5.0, 可内测)

英语语言水平 (1 月开学): 雅思 6.0 或同等水平 (单项不低于 5.5, 可内测)

验证机构: 英国北方大学联盟会 (NCUK)

**NCUK**  
THE UNIVERSITY CONSORTIUM

仅在 MPW 伦敦校区开设

# UAL 艺术与设计预科课程

MPW 开设的伦敦艺术大学预科文凭课程，是通往英国最佳艺术设计院校的成功路径，为学生们提供机会探索一系列广泛的艺术设计类学科，为他们将来就读相关大学专业做足准备。

该课程广受认可，学生毕业后常可凭证书升入包括伦敦艺术大学在内的顶尖艺术院校。

MPW 伦敦校区是经由伦敦艺术大学认可的 teaching center，提供知名的艺术与设计预科文凭课程。

## 课程概况



年龄：  
17 岁以上



班级最高人数：  
14 人



开学日期：  
9 月



课程时长：  
3 学期 9 月开学  
2 学期 1 月开学



课时：  
每周 15 小时

## 入学要求

五门 GCSE 科目 4 分或以上 (包括数学和英语) 或国际同等水平 (完成 11 或 12 年级学习, 并且成绩优秀)

英语语言要求: 雅思 5.0 或同等水平 (可内测)

我们提供英语语言课程, 并规划进课程表, 以确保学生能达到大学的语言入学要求。

ual: awarding body

## 专业介绍

本课程带领学生探索广泛的学科和学习方法, 帮助学生开拓思维, 开发自己的实践活动。由此, 学生们能够更专注于自己所选的专业。



艺术 (绘图与绘画)



版画复制



摄影 (数字和暗室)



纺织



3D 设计/陶艺



建筑与室内设计



插图



时装



“ MPW 的艺术和其他我曾经学习过的学校非常不一样, 教师团队非常细心的帮助并指导每个学生, 不限制每个学生的创意风格或背景。”

Abenezer 英国 建筑 伦敦大学



# 艺术作品集准备课程

MPW 开办创意艺术课程已近半个世纪，教学质量及学生成绩均颇有声望。

这个为期一年的课程是致力于未来学习艺术、设计、时尚或摄影专业的学生们的理想课程。

学生可选择一到两个 A Level 艺术类科目，其余时间侧重于作品集创作，作品集是大多数艺术院校申请所必须的关键入学要求。通过每周的研讨会，学生可建立一个工作主体，以展示自我创造力和其他艺术能力，并将这些创意发展成连贯完善的作品。

## 艺术类科目

艺术与设计

3D设计/陶艺

美术

平面设计

摄影

纺织/时装

## 补充科目

商业研究\*

电影研究

艺术史

数学或物理\*\*

传媒研究

戏剧研究

\*适用于未来目标为时尚管理类学生

\*\*适用于未来目标为建筑学学生

## 入学要求

完成 11 或 12 年级学习，并且成绩优秀

英语语言要求

- 雅思 5.5 分 (单项不低于 5.0) 或同等水平，如选择 2 门 A Level 艺术科目
- 雅思 5.0 分 (单项不低于 4.5) 或同等水平，如选择 1 门 A Level 艺术科目

“MPW 的老师和同学们都非常友好且乐于助人。校园里有轻松、创意十足的学习氛围。此外，我非常喜欢 MPW 伦敦校区的地理位置，它可以让我随时参观许多著名的画廊和博物馆，并参与各种艺术展览，帮助我获得灵感。学校的艺术工作室是我最常待的地方，这个安静的地方可让我专注于准备自己的作品集。”

Angela Tso，来自于香港，现就读于伦敦艺术大学纺织品设计专业。



## MPW 创意艺术

创意艺术是 MPW 伦敦校区的重要组成部分。我们开办创意艺术课程已近半个世纪，教学质量及学生升学具有令人瞩目的成绩。

我们与伦敦艺术大学和其他艺术重点大学的联系使学生有机会参加研讨会，讲座，并与高级学术人员一起评估作品集。结合优秀的教学设施、专业的导师和广受欢迎的年度艺术展览，我们的艺术学生能在艺术院校最具创造性和竞争力的课程中获有一席之地，便也不足为奇。

MPW 伦敦校区地处南肯辛顿中心位置，意味着它离标志性的文化景点只有片刻之遥，在这里学生可以沉浸在英国和全球最好的艺术和文化氛围里。

包括世界领先的艺术设计博物馆——维多利亚及阿尔伯特博物馆、萨奇画廊、自然历史博物馆、皇家艺术学院、蛇形画廊和标志性的皇家阿尔伯特音乐厅。

仅在 MPW 伦敦校区开设

# MPW UFP 大学预科课程

UFP 大学预科课程是通往英国及国际一流大学本科学习的理想途径。

成功完成本课程后，学生将达到与 A Level 同级别的学术水平。此外，学生还将掌握必要的英语语言和独立学习技能，为将来在大学课内外取得成功提供完美的平台。该课程提供商科专业方向，并根据学生背景，提供两学期或三学期的课程时长选择。

## 课程概况

 年龄： 17 周岁以上	 班级最高人数： 14 人	 开学日期： 9 月或 1 月
 课程时长： 2 或 3 学期	 课时： 每周 21 小时	 商科方向

## 入学要求

完成 11 或 12 年级学习，并且成绩优秀

英语语言要求

- 9 月开学的三学期课程，要求雅思 5.0 或同等水平 (单项不低于 4.5, 可内测)
- 1 月开学的两学期课程，要求雅思 5.5 或同等水平 (单项不低于 5.0, 可内测)

优秀率

45%

优良率

70%

录取大学包括：

- 伦敦大学城市学院
- 杜伦大学
- 伯明翰大学
- 利兹大学
- 伦敦大学亚非学院

更多录取大学

更多 UFP 课程毕业生的大学录取院校，请参考右侧地图 (但不限于地图所示)



# GCSE

学生可根据年龄与实际选择两年制课程或一年制 GCSE 课程。

学生来 MPW 学习 GCSE 课程，主要是因为小班教学，平均每班只有 6 名学生，承诺最多不超过 9 名。结合出色的教牧式关怀机制，我们确保学生得到足够的个人关注，帮助他们获得成功。

## 课程概况



年龄：  
14 周岁以上



班级最高人数：  
9 人



开学日期：  
9 月 (两年制) - 雅思 5.5  
1 月 (18 个月) - 雅思 5.5 / 6.0  
9 月 (一年制) - 雅思 6.0

## GCSE 科目

艺术与设计	德语	俄语
商科	历史	社会学
中文	意大利语	西班牙语
计算机科学	拉丁语	纺织品设计
戏剧	数学	3D 设计
经济学	音乐	生物
英语语言	摄影	化学
英语文学	体育	物理
法语	心理学	
地理	宗教研究	

如有其他新科目，或会随时添加。



# Pre-programme 预备课程

在开始A Level, GCSE或大学预科课程的学习之前,我们还设置了预备课程,用以提高学生的学术和英语技能。学生不仅能进一步提升英语,还能够提前了解所选专业的相关知识,快速适应英国的学习与生活。

## 课程大纲

- 为准备就读GCSE, A Level或大学预科课程的学生所设置
- 学生可选择两学期或三学期的课程时长
- 课程结构:英语语言课程(雅思,约占60%)和专业相关课程(约占40%)
- 提供丰富的学科选择,包括数学,物理,商科等
- 学期末考核方式为内测
- MPW三所校区均开设预备课程

## 为什么选择预备课程?

- 提前掌握所选科目的核心知识
- 提高英语的写作和口语水平
- 学习英国考试所需的阅读和写作技巧
- 适应并逐步了解英国文化
- 参与广泛的校园课外活动

## 入学要求

- 年龄在16周岁以上  
(未满16岁的学生须提供受认可的住宿或在英亲属寄宿证明)
- CEFR B1水平或雅思4.0或以上,或培生PTE(29-35分)同等水平,托福iBT(32-34分)或剑桥英语考试(147分),可内测

## 课程概况



开学日期:

9月开学:  
在第二年衔接GCSE、  
A Level或预科课程

1月开学:  
在同年9月衔接GCSE、  
A Level或预科课程

4月开学:  
衔接EAP(学术英语  
预备课程)

# Pre-sessional 英语语言课程

课程旨在帮助国际学生在学年开学前提升英语语言能力。

课程为线上远程授课,为期五周,帮助学生在入读MPW课程之前,加快EAL学习进度,提高英语水平。参加该课程的学生可保证顺利衔接后续MPW课程\*

本课程侧重于雅思考试准备及学术英语的学习,包括雅思阅读、写作、听力和口语。成功通过本课程的学生可将雅思总分提高0.5分,同时保证获得MPW课程的入读机会\*

## 课程概况



课程时长:  
每周20小时,每晚  
30-60分钟作业



课程人数:  
每个班级最多  
12人



每周进行小测  
考核

## 入学要求

雅思4.5(可内测),为保证能顺利入读所选MPW课程,学生入读语言课时的雅思或内测分数不得比后续课程语言要求低于0.5分以上。

学生将在课程初期参加诊断性雅思考试,并在课程结束时参加一次内部雅思测试,作为结业报告的一部分。

\*保证入读后续MPW课程的前提为语言课出勤率不得低于90%。





# 牛津剑桥名校指导课程

牛津、剑桥大学均被公认为是当今世界最顶尖的高等学府之一，在过去数百年间里分别以其在教育、科研、医药、数学、经济及历史等各领域所取得的卓越成就誉满全球。牛剑与伦敦大学学院、帝国理工学院、伦敦政治经济学院同属“G5超级精英大学”。

每年约有 6,600 名本科生在牛津、剑桥大学开始学位课程第一年的学习。然而滴水石穿非一日之功，被顶尖学府录取亦非偶然，前期有目标的积累与充分准备至关重要。在安培德，我们通过系统化、标准化的教学与丰富的经验，指导以入读世界一流名校为志向的学生通往牛剑之路。



迎新日专项主题讲座，  
细致介绍牛津剑桥学  
习生活。



一对一导师辅导个人陈述写  
作，强调凸显学科能力。



就面试准备提出专业指导  
意见，培养辩证思维方式。



全程辅助完成 UCAS 大学申  
请，深度解析成功案例。



# 医学专业申请指导课程

英国作为全球第二大生物医药市场和研发国，医学专业享誉世界。在英国，医生及医疗人员十分受敬重，同时也是高薪职业之一。

大学医学院教育经费主要出自国家教育部、NHS 及相关研究机构拨款，因而招生人数有限。相较于其他学位领域，英国医学专业申请的竞争格外激烈，录取审核十分严格，每年每所大学仅招收约 10 名医科生。除了优异的 A level 成绩及相关工作经验，成功的申请者还需对当下社会所面临的医疗热点问题有所了解，并能够展示出对医学职业的真挚承诺。



个人陈述辅导



模拟面试练习



专业测试讲解



时事热点讨论

本课程向外校学生开放，对未来想要报考医学专业的 MPW 学生可免费参加。

“我无比感谢我的个人导师。她不仅全面辅导我完成了 UCAS 申请及个人陈述的撰写，甚至把我的申请内容发给医生去审阅，并为我争取到与这位医生进行模拟面试的机会。这帮助我为真正的面试做好了充足的准备。”



Valerie, 来自尼日利亚,在 A Level 考试中获得 A\*AA 的成绩。现就读于伦敦大学玛丽皇后学院，医学专业。



每年，MPW 伯明翰校区副校长 Adam Cross 及伯明翰校区大学申请总监 Emily Lucas 联合编写一份《医学专业申请指南》。这本指南包含了一些基本的建议和有用的技巧，帮助学生获得医学院录取，提供梦想职业的启航锦囊。



124

过去五年来，共有 124 名 MPW 学生获得医学院录取。





# 复活节考前强化课程

“课程重点放在对历年真题试卷的练习，帮助学生了解考试的真实情况，充分准备应考。”  
Anna, A Level心理学选修学生, 参加MPW伦敦校区的复活节考前强化课程

MPW 不仅提供一系列广泛的课程，并且以将学术作为重点的、以考试为导向的教学风格闻名。这构成了我们复活节考前强化课程的基础。

我们的导师都具有丰富的教学经验与资历，很多教师本身即为 GCSE 或 A Level 的主考官，因此在提升成绩方面非常了解各考试局的要求。

为实现对每一位学生的关注，小班教学是必不可少的。每个小组最多有九名学生，平均人数通常为五到六名。

根据我们的经验，我们特别关注以下对培养学生考试信心和提升学习成绩至关重要的几个方面：



课程针对具体考试局和课程单元而设



集中复习核心知识点



重点放在理解而非死记硬背



逐步掌握答题技巧



提高学习与复习技能



2024 年的开课日

第一周: 3月25日-3月29日

第二周: 4月1日-4月5日

第三周: 4月8日-4月12日

耶稣受难日是3月29日

复活节星期一是4月1日

# 背景提升课外活动

MPW三所校区均为学生组织一系列丰富多彩的课余活动。旨在培养学生在智力、体能、艺术及文化各领域全面发展，帮助学生在课堂以外结交到志同道合的小伙伴。

无论学生对体育、艺术、音乐还是健康感兴趣，都会有合适的活动。此外，整个学年都有宝贵的机会帮助学生们为大学后的生活做准备。

\*实际课余活动请参考不同校区具体安排

“ 本学院为学生提供丰富多彩的机会，还专设旅游基金，引领学生参观许多名胜，通过这种教育性游览，课内也得到加强。”

私立学校评估监督机构检查报告



## 运动

- 羽毛球
- 篮球
- 板球
- 足球
- 高尔夫球
- 健身房
- 现代爵士舞
- 体育
- 橄榄球
- 跑步
- 网球
- 瑜伽

## 俱乐部/社团

- 吉他入门
- 国际象棋
- 中文社团
- 社区服务
- 创意写作
- 辩论社团
- 爱丁堡公爵奖社团
- 教益性旅游/游览
- 品德俱乐部
- 国际学术拓展课程 (EPQ)
- 冥想与心灵疗愈
- 科学俱乐部
- 社会企业小组
- 西班牙语社团
- 旅游奖学金社团
- 青年电影学院

## 艺术/戏剧

- 陶艺
- 戏剧俱乐部
- 绘画
- 摄影

## 大学/职业

- 间隔年展览会
- 医学申请备考讲座
- 牛津剑桥申请讲座
- 校长讲座
- UCAS介绍周



# 2024夏校

MPW夏令营特别为14-17周岁的国际学生设计，提供在暑期前往英国参加创新高质量课程的学习机会，课程内容为EtonX与MPW资深教研团队独家研发。

我们专业设计的课程激发学生用全新的方式去探索传统学术科目，培养学生先锋学习技能，例如辩证思维和创造性解决问题的能力。

我们的校园位于伦敦和剑桥，学生得以体验英国文化的精髓。学生们还可以享受一系列丰富的社会和文化活动，充分利用课堂外的时间，聆听世界级专家和各领域顶尖学者的讲座。

MPW夏令营将是独特的、难忘的、变革性的经历。



## 课程大纲



两个活力满满的城市



EtonX独家研发课程



行业实地考察与职业介绍



MPW专属师资与教学



一系列激励人心的讲座



丰富的文化社交活动

## 开课时间

6月30日、7月14日、7月28日

学生可选择2周、4周的课程时长

## 费用

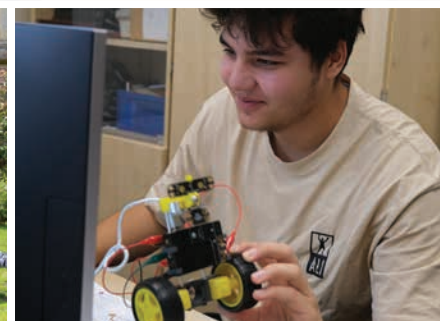
伦敦 全额费用：两周费用为3,950英镑

剑桥 全额费用：两周费用为3,745英镑

日间费用：两周费用为2,150英镑

日间费用：两周费用为2,000英镑

请前往我们的网站，了解更多暑期课程详情。



“整体来说这是我最享受也最有帮助的2周，非常棒的教学团队、活动与课程安排。”

Sonia-Elena 罗马尼亚

# 入学申请

## 申请流程

1. 填写申请表并上传以下文件：

- 护照及以往英国签证的复印件
- 英语语言水平证书的复印件
- 以前学校的毕业证/报告/成绩单

2. 参加MPW面试和入学考试。在面试过程中，我们将在课程和科目选择、大学申请等方面给予专业和真诚的建议。学生可能被要求参加MPW英语和数学内测，这取决于他们的学术背景和想要申请课程的具体要求。面试可在MPW校区面对面进行，或通过视频电话远程进行。

3. 收到课程申请的回复（通常在一周内）

## 如学生被录取：

4. 在线填写注册表并支付350英镑注册费

5. 支付课程押金（冲抵最后一学期学费）。

6. 如果学生需要办理英国学生签证，在收到押金后，法务部将着手签发入学确认书（CAS）。（特别提醒：我们不能早于课程开始日期前六个月以上签发CAS）

相关申请材料递交请联系所属地区招生官，或通过邮件发送至international@mpw.ac.uk。

国际学生很快就融入了MPW社区。他们非常感激个人导师给予他们的高质高效个性化协助。

Ofsted 报告

## 关于签证申请

出CAS前，学生需提供：

- 护照扫描件
  - » 请确保文件清晰，无反光；完整呈现个人信息页全部内容。
  - » 若护照将在两年内过期，请考虑是否尽快renew。
- 过往英国签证及BRP卡正反面扫描件
  - » 请确保文件清晰，完整呈现全部信息。
- UKVI雅思（若学生入学时年满18周岁或申请课程为预科）
  - » 请确保雅思考试类型为UKVI IELTS
  - » 签发日期在两年内
  - » 若学生属于Child Visa转General Visa，此条可豁免。
- 最终成绩单
  - » 成绩单需体现签发日期
  - » 若签发机构非英国中学，成绩单需有签名或盖章。

# 费用估计（每年）

	MPW 伦敦	MPW 伯明翰	MPW 剑桥
两年制A Level	£38,750	£28,000	£31,450
18个月A Level 每学期费用（第一年2学期）	£12,917	£9,333	£10,483
一年制A Level	£40,600	£30,150	£35,500
GCSE	£38,750	£28,000	£31,450
Pre-programmes	£30,700	£22,450	£24,950
UAL 艺术与设计预科课程	£30,700	-	-
艺术作品集准备课程	£30,700	-	-
NCUK国际预科课程	£30,700	£22,450	£24,950
NCUK国际预科课程（1月开学）	-	£22,450	-
MPW UFP 大学预科课程（3学期）	£29,300	-	-
MPW UFP 大学预科课程（2学期）	£20,500	-	-
<b>其他费用</b>			
注册费	£350	£350	£350
雅思（每学期）	£2,000	£1,800	£2,000
<b>课程押金</b>			
注册时需支付押金，押金冲抵最后一学期学费。	£10,000	£8,000	£9,000
<b>住宿</b>			
MPW全寄宿制	£31,000	-	-
独立学生宿舍*	TBC	£14,650 to £18,650	£14,865 to £20,000**

\*伯明翰校区与剑桥校区有膳食表可参考

\*\*包括每周一次打扫换床单



### *London*


90-92 Queen's Gate  
London SW7 5AB


### *Birmingham*

16-18 Greenfield Crescent  
Birmingham B15 3AU

### *Cambridge*

3-4 Brookside  
Cambridge CB2 1JE

 +44 (0)20 7835 1355

 international@mpw.ac.uk

 www.mpw.ac.uk

 /MPWInternational

 /mpw\_international

 /mpwintl

 /school/mander-portman-woodward-limited